

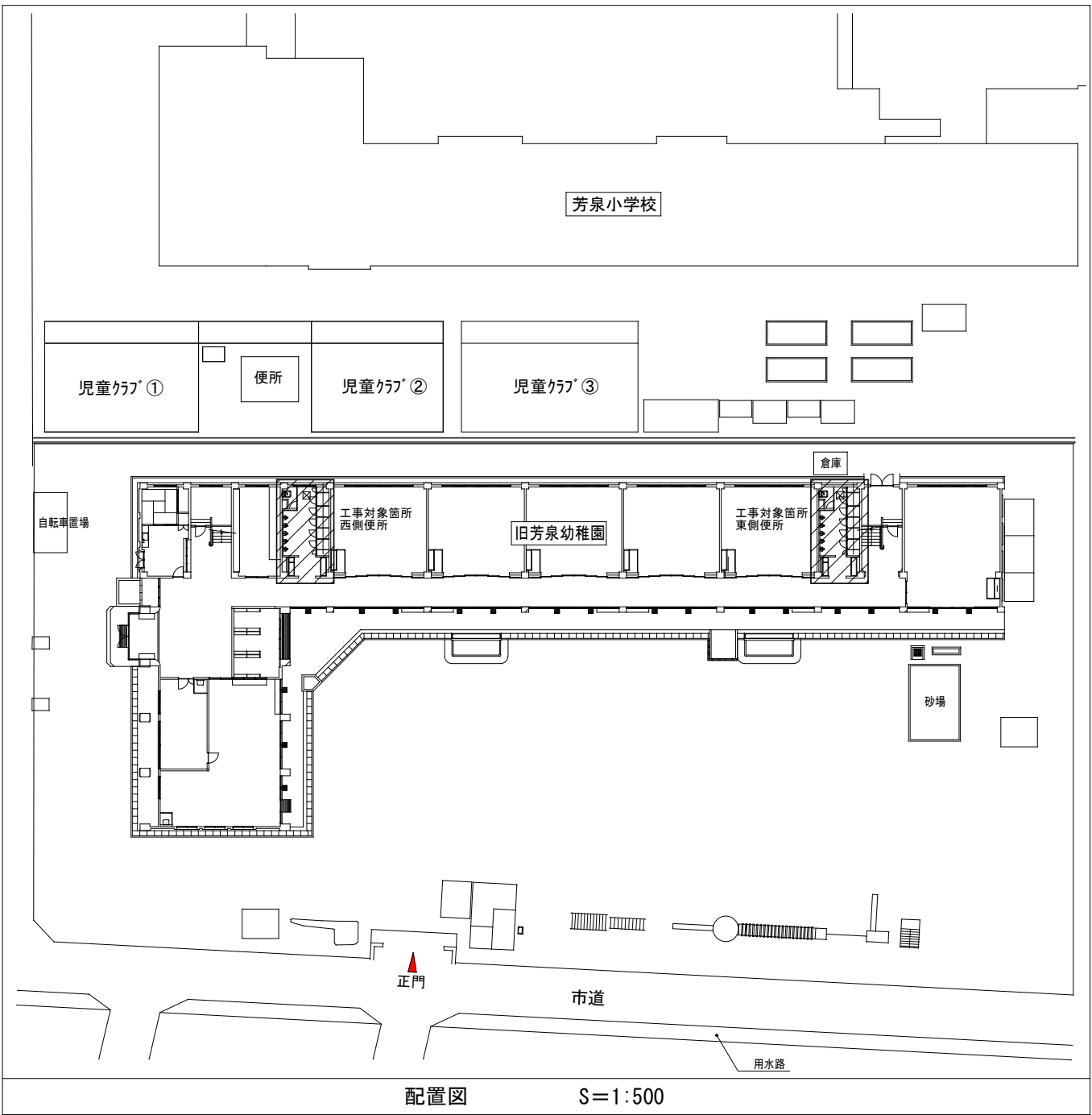
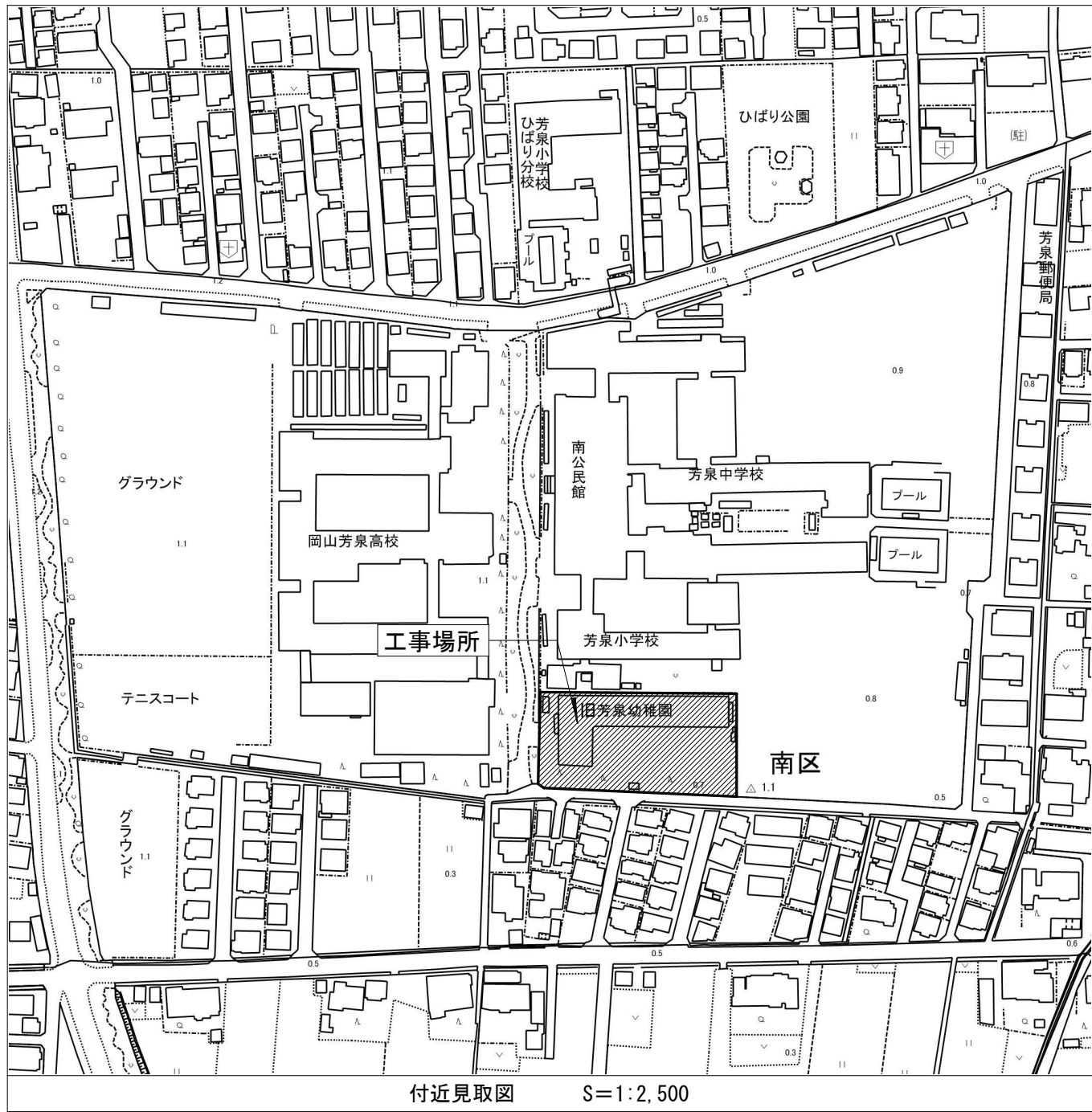
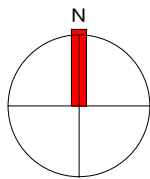
令和8年度

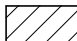
旧岡山市立芳泉幼稚園1階便所改修工事

No	図面名称	縮尺
M-01	表紙・図面リスト	－
M-02	岡山市建築設備工事（機械）仕様書	－
M-03	付近見取図、配置図	A3：1/2, 500 1/500
M-04	1階便所平面図（改修前）	A3：1/50
M-05	1階便所平面図（改修後）	A3：1/50
M-06	改修後便所平面図・建具表（新設）	A3：1/50
M-07	改修前便所平面図・建具表（撤去）・配置図	A3：1/50 1/800
E-01	岡山市建築設備工事（電気）仕様書	－
E-02	1階便所平面図（撤去・改修）	A1：1/50

工事名	旧岡山市立芳泉幼稚園1階便所改修工事				No.			
図面名	表紙・図面リスト				M-01			
岡山市	都市整備局	住宅・建築部	公共建築課	令和8年2月	M-07			
課長	課長補佐	課長	課員	担当	承認	検印	製図	

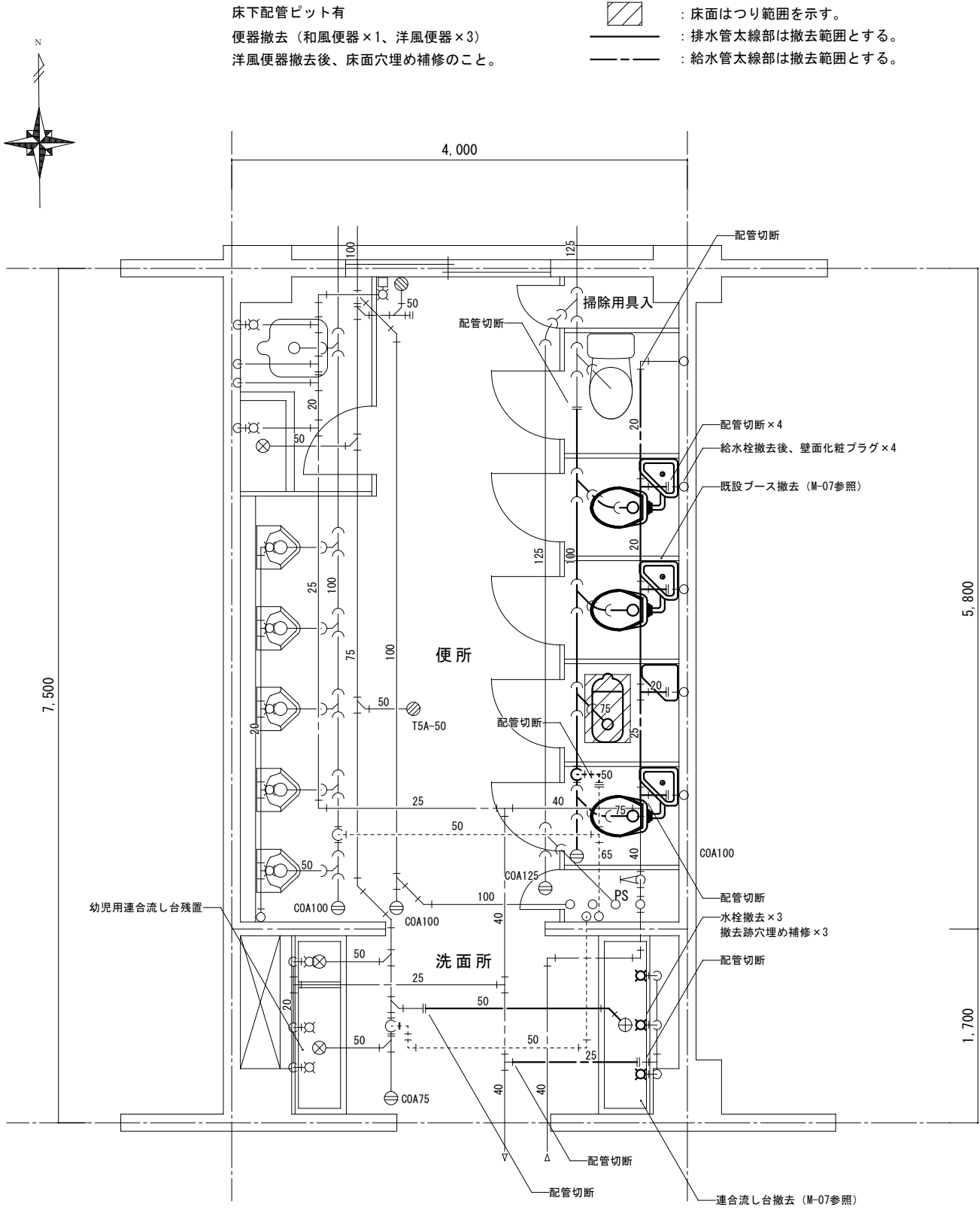




 : 工事対象箇所

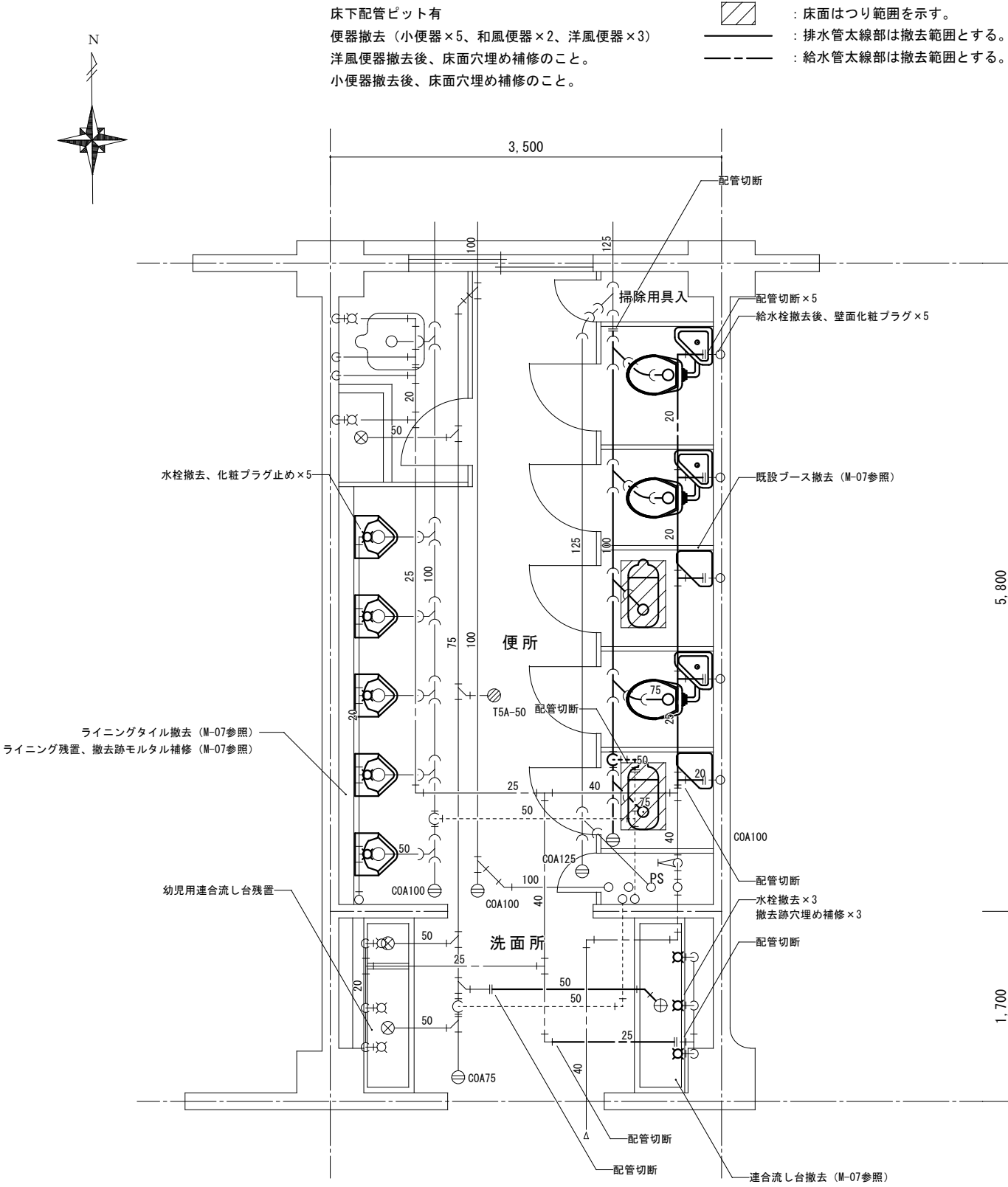
工事名	旧岡山市立芳泉幼稚園1階便所改修工事				No.			
図面名	付近見取図、配置図				縮尺	A3: 1/2,500 1/500	M-03	
岡山市 都市整備局 住宅・建築部 公共建築課		令和8年2月		担当者	承認		検図	製図
課長	課長補佐	係長	課員					

幼児用共通トイレを男性用トイレへ改修



西側便所詳細図(改修前) S=1/50

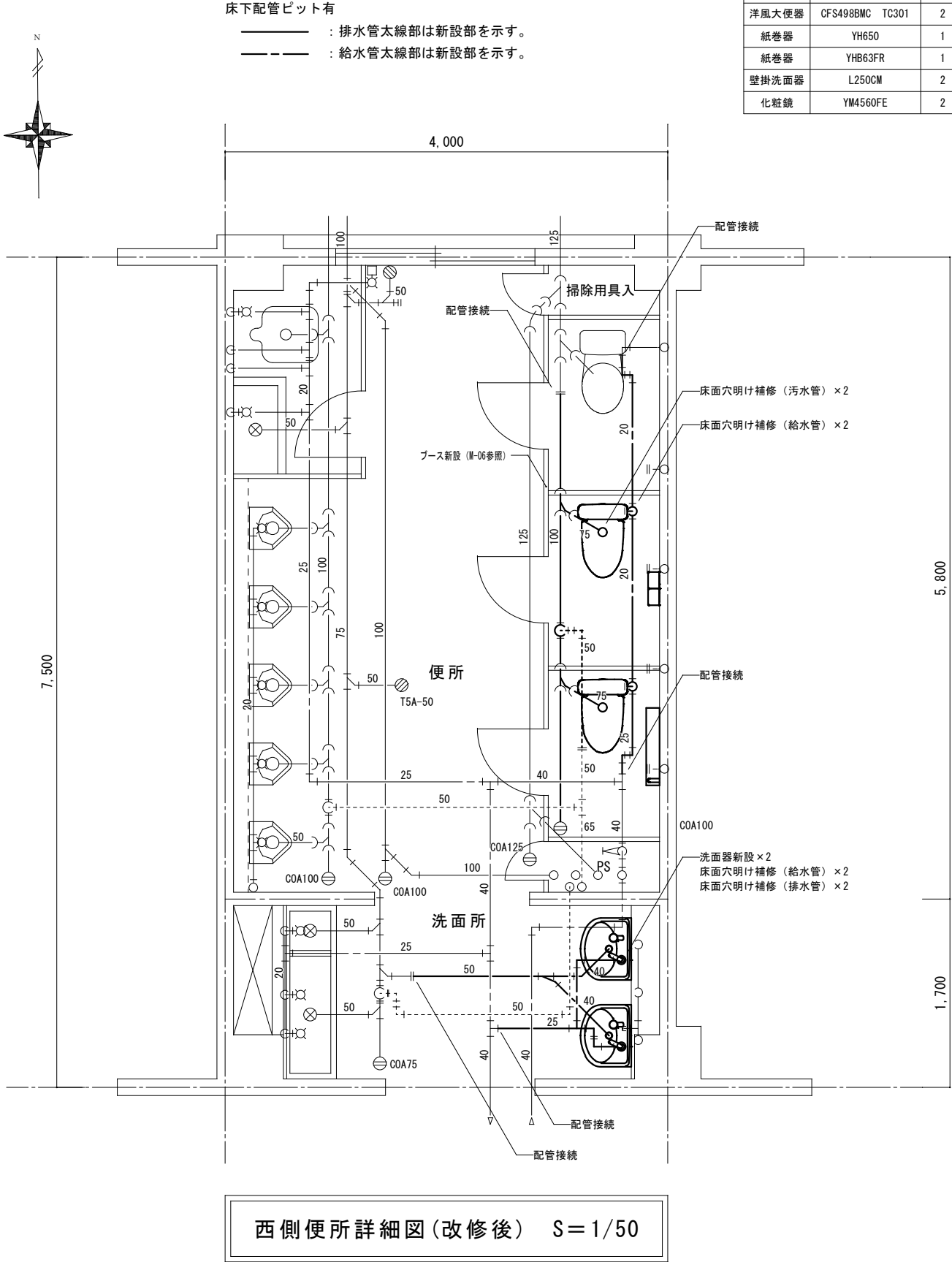
幼児用共通トイレを女性用トイレへ改修



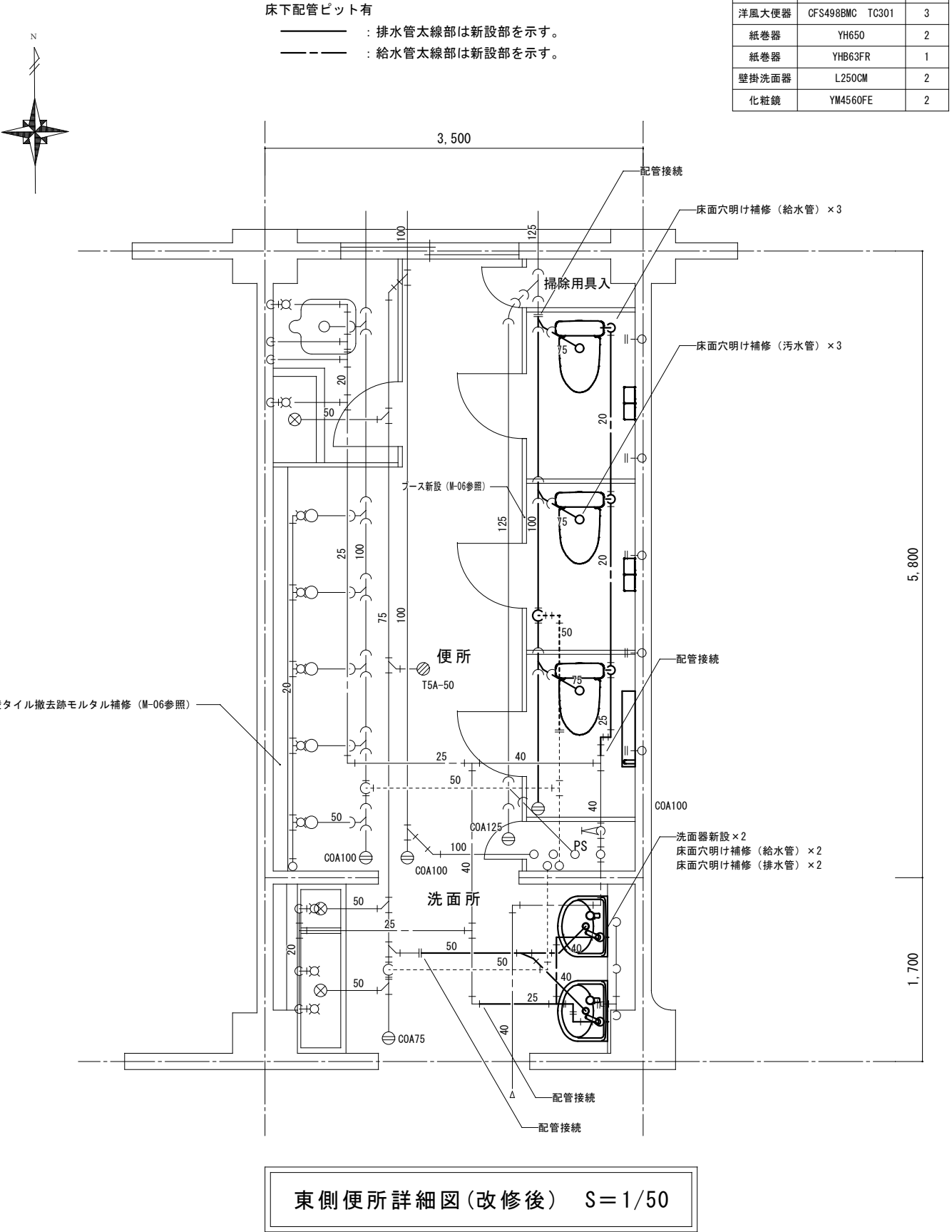
東側便所詳細図(改修前) S=1/50

工事名	旧岡山市立芳泉幼稚園1階便所改修工事				No.			
図面名	1階便所平面図(改修前)				縮尺	1/50	M-04	
岡山市	都市整備局	住宅・建設部	公共建築課	令和8年2月	担当者		M-07	
課長	課長補佐	係長	課員				承認	検図
								製図

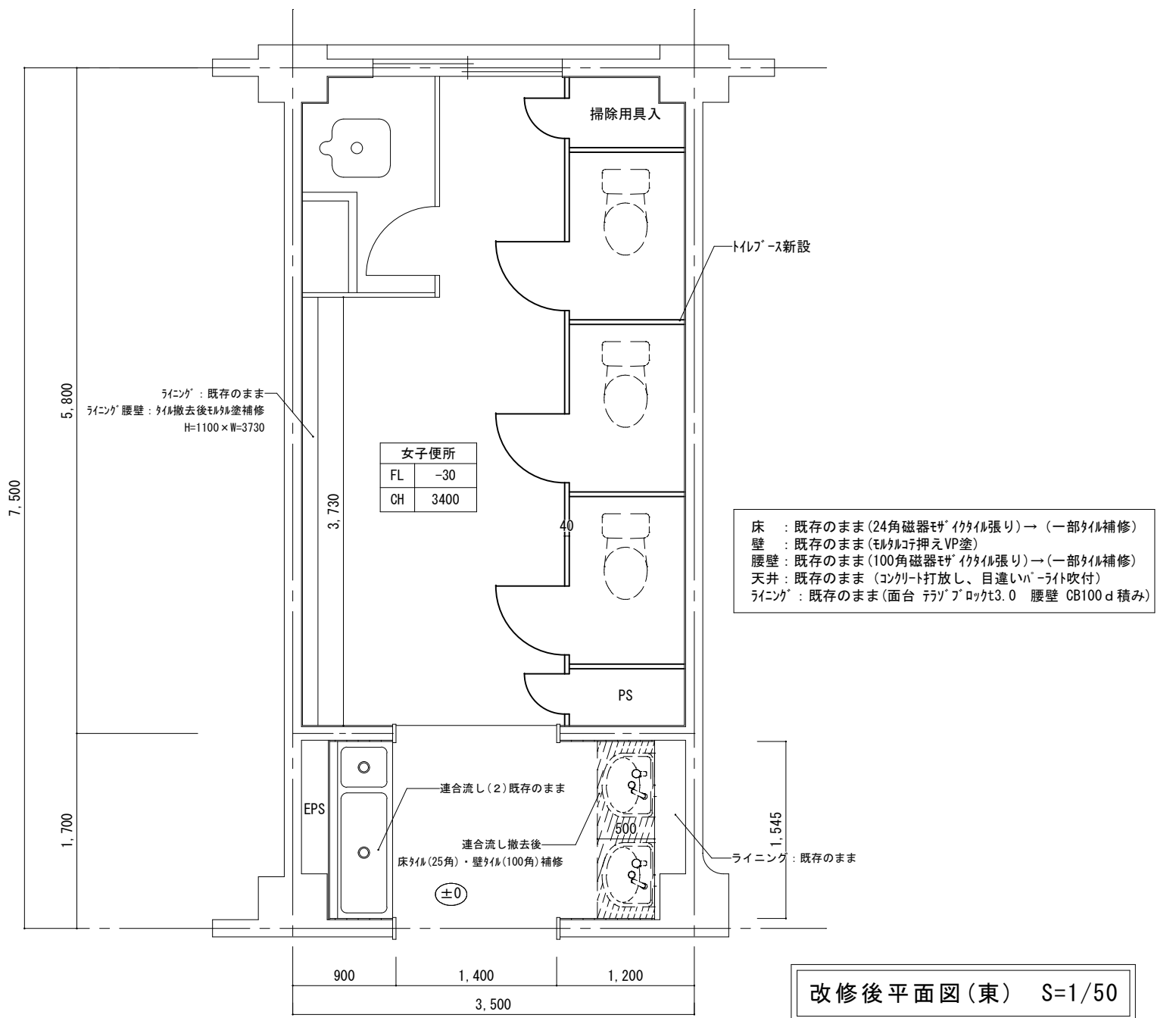
幼児用共用トイレを男性用トイレへ改修



幼児用共用トイレを女性用トイレへ改修



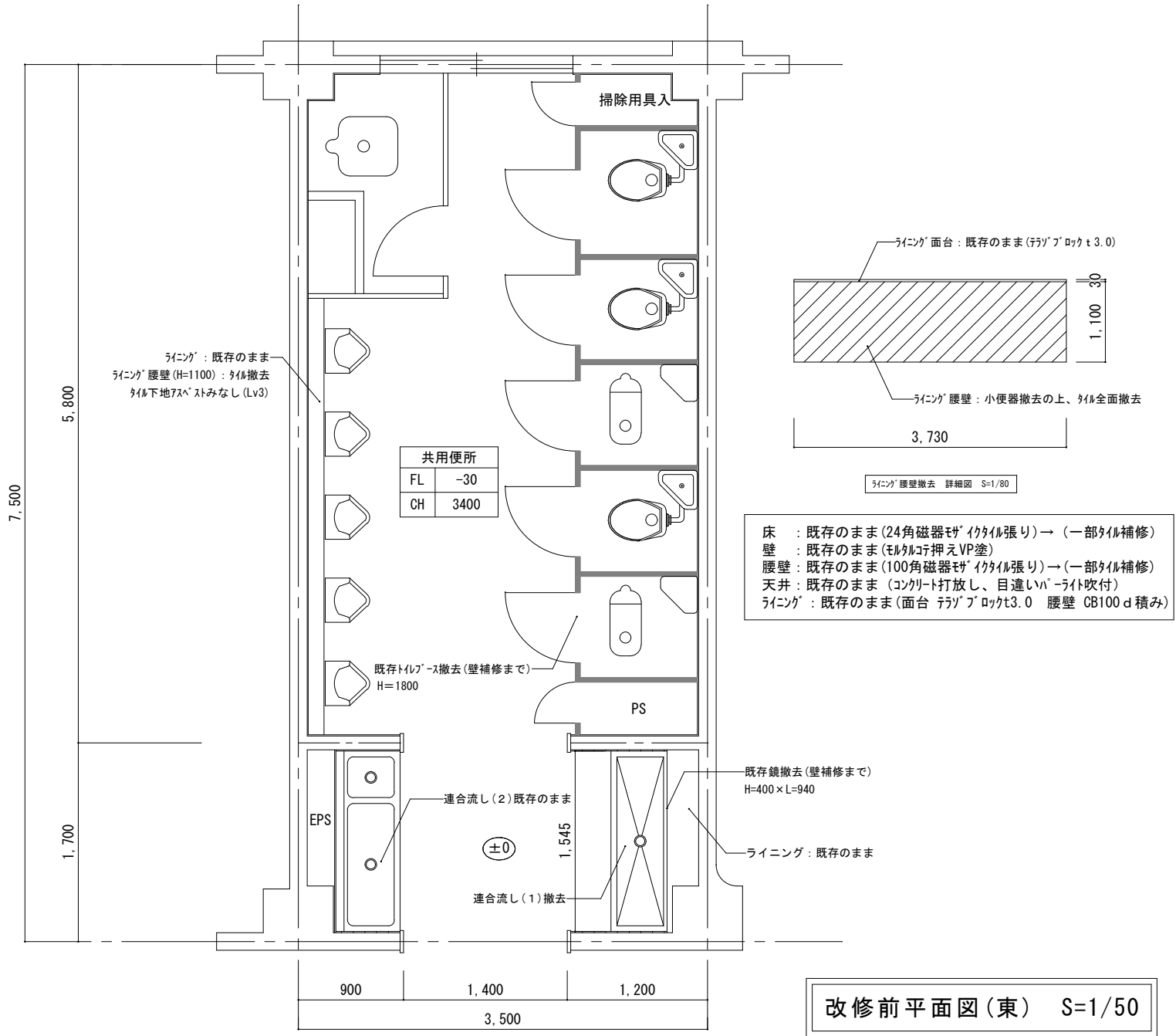
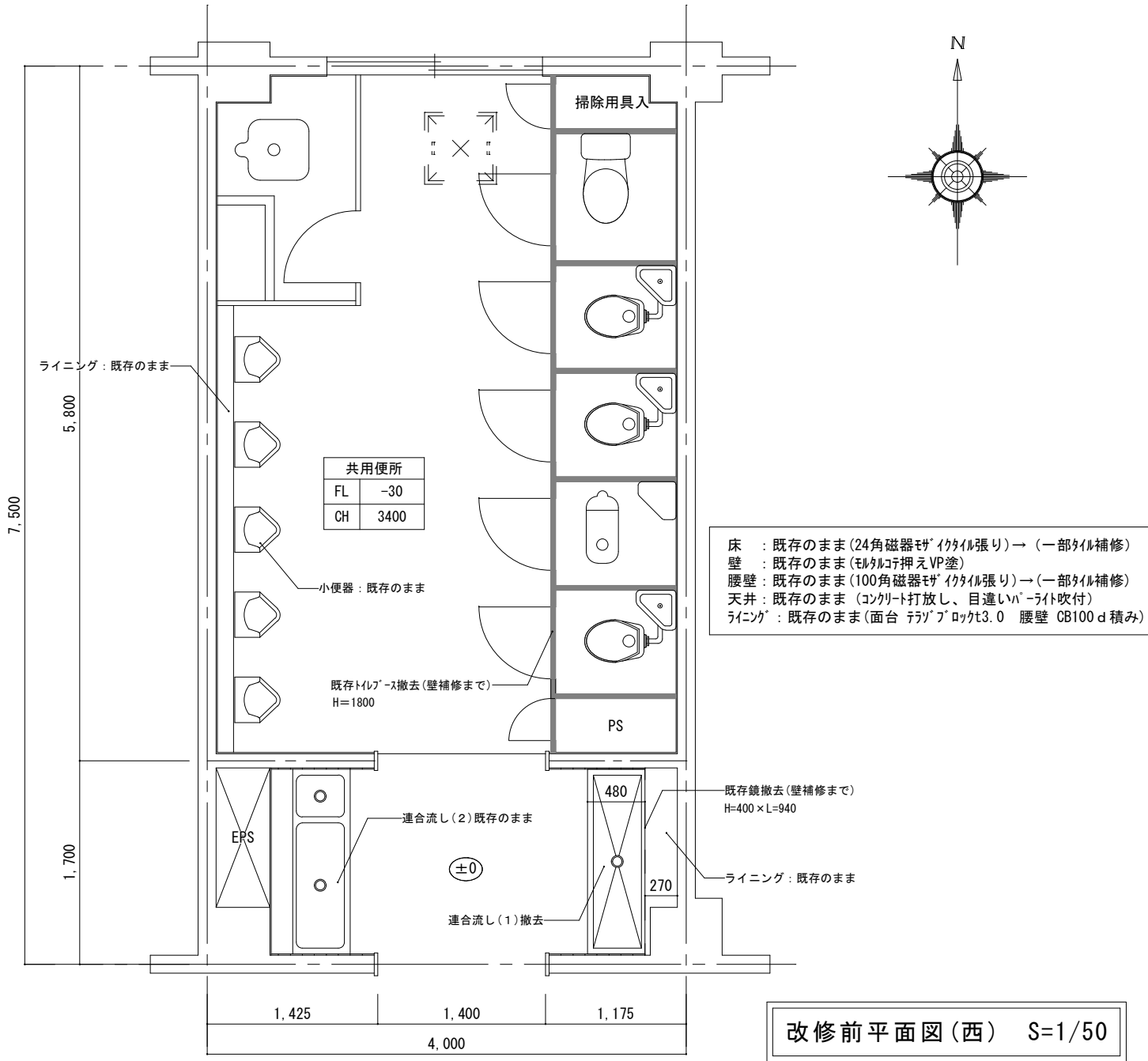
工事名	旧岡山市立芳泉幼稚園1階便所改修工事				No.			
図面名	1階便所平面図(改修後)				縮尺	1/50	M-05	
岡山市	都市整備局	住宅・建築部	公共建築課	令和8年2月	担当		M-07	
課長	課長補佐	係長	課員	担当	承認		検図	製図



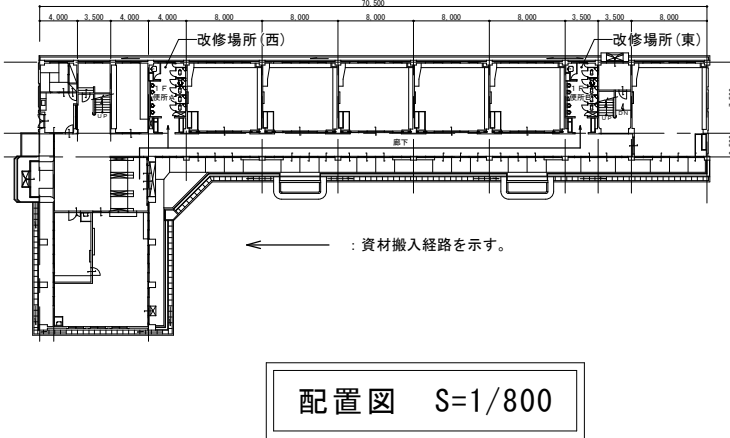
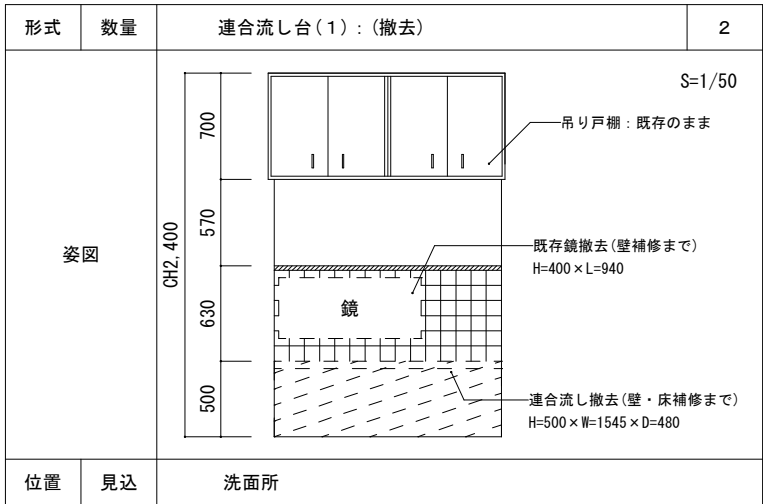
形式	数量	トイレブース（新設）										2		
姿図														

数量	2
姿図	<p style="text-align: right;">S=1/50</p> <p style="text-align: right;">吊り戸棚：既存のまま</p> <p style="text-align: right;">連合流し撤去後 壁タイル補修 (FL+500程度)</p>
位置	洗面所

工事名	旧岡山市立芳泉幼稚園1階便所改修工事				No. M-06 / M-07				
図面名	改修後便所平面図・建具表(新設)		縮尺	1/50					
岡山市 都市整備局 住宅・建築部 公共建築課				令和8年2月					
課長	課長補佐	係長	課員	担当者		承認	核図	製図	



形式	数量	トイレブース（撤去）	2
姿図		75 375 375 600 300 600 305 600 305 600 305 600 165 350 70	S=1/50
		1,000 30 1,700 1,800 70	
位置	見込	便所	40
材質・仕上げ		ポリエステル化粧合板 芯材：ペーパーコア	-
金物		SUS巾木、表示錠、戸当り（開き戸共）付属金物一式	



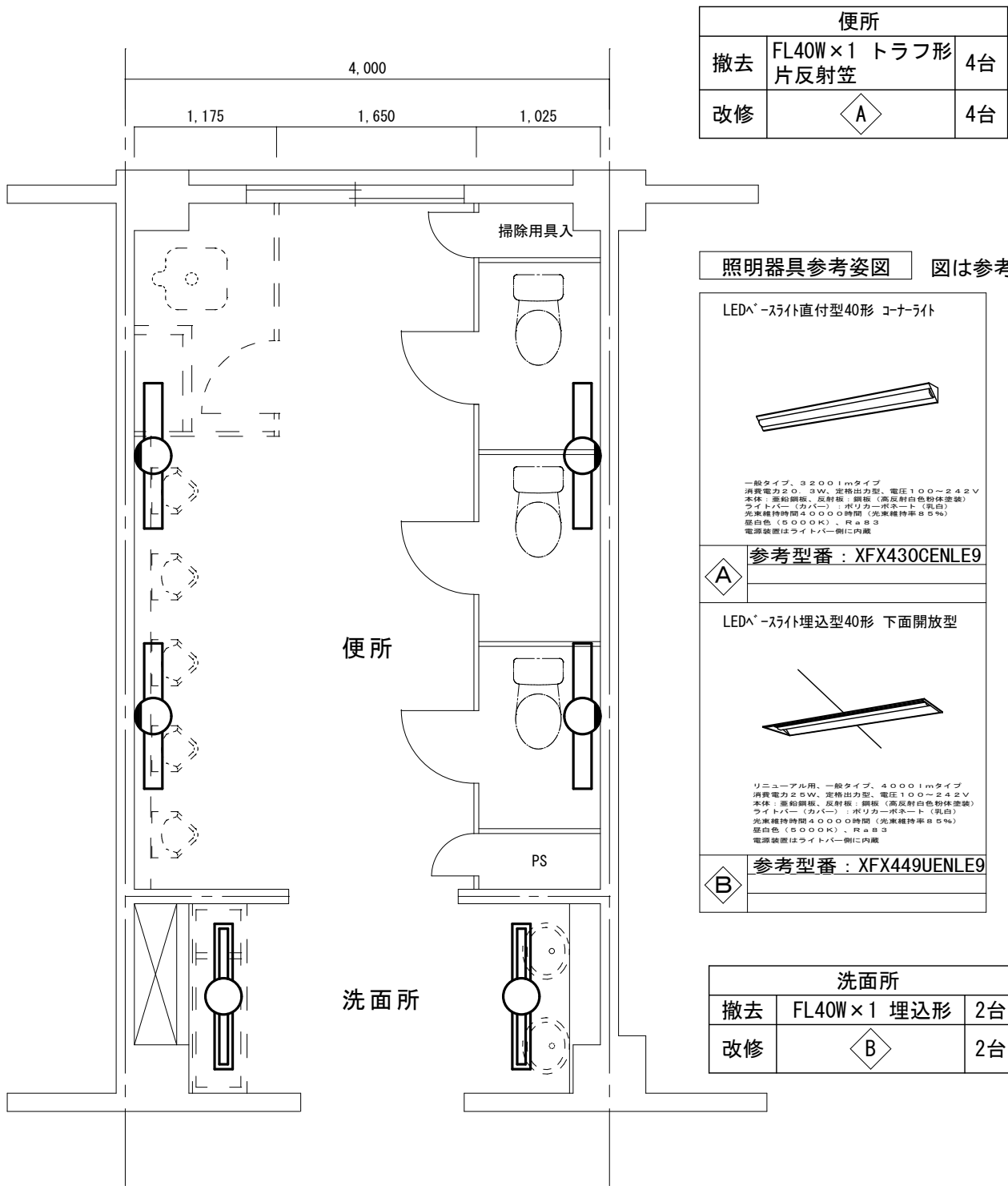
工事名	旧岡山市立芳泉幼稚園1階便所改修工事	N o .	
図面名	改修前便所平面図・建具表(撤去)・配置図	縮尺	1/50・1/800
岡山市 都市整備局 住宅・建築部 公共建築課	令和8年2月	M-07	
課長	課長補佐	係長	課員







幼児用共用トイレを男性用トイレへ改修



西側便所詳細図

S=1/50

便所		
撤去	FL40W×1 トラフ形 片反射笠	4台
改修	A	4台

照明器具参考姿図 図は参考とする。

LED<sup>α</sup>-スライ直付型40形 コーナライト

一般タイプ、3200lmタイプ  
消費電力20.3W、定格出力型、電圧100～242V  
本体：亜鉛鋼板、反射板：銅板（高反射白色粉体塗装）  
ライトバー（カバー）：ポリカーボネート（乳白）  
光束維持時間4000時間（光束維持率85%）  
昼白色（5000K）、Ra83  
電源装置はライトバー側に内蔵

参考型番：XFX430CENLE9

A

LED<sup>α</sup>-スライ埋込型40形 下面開放型

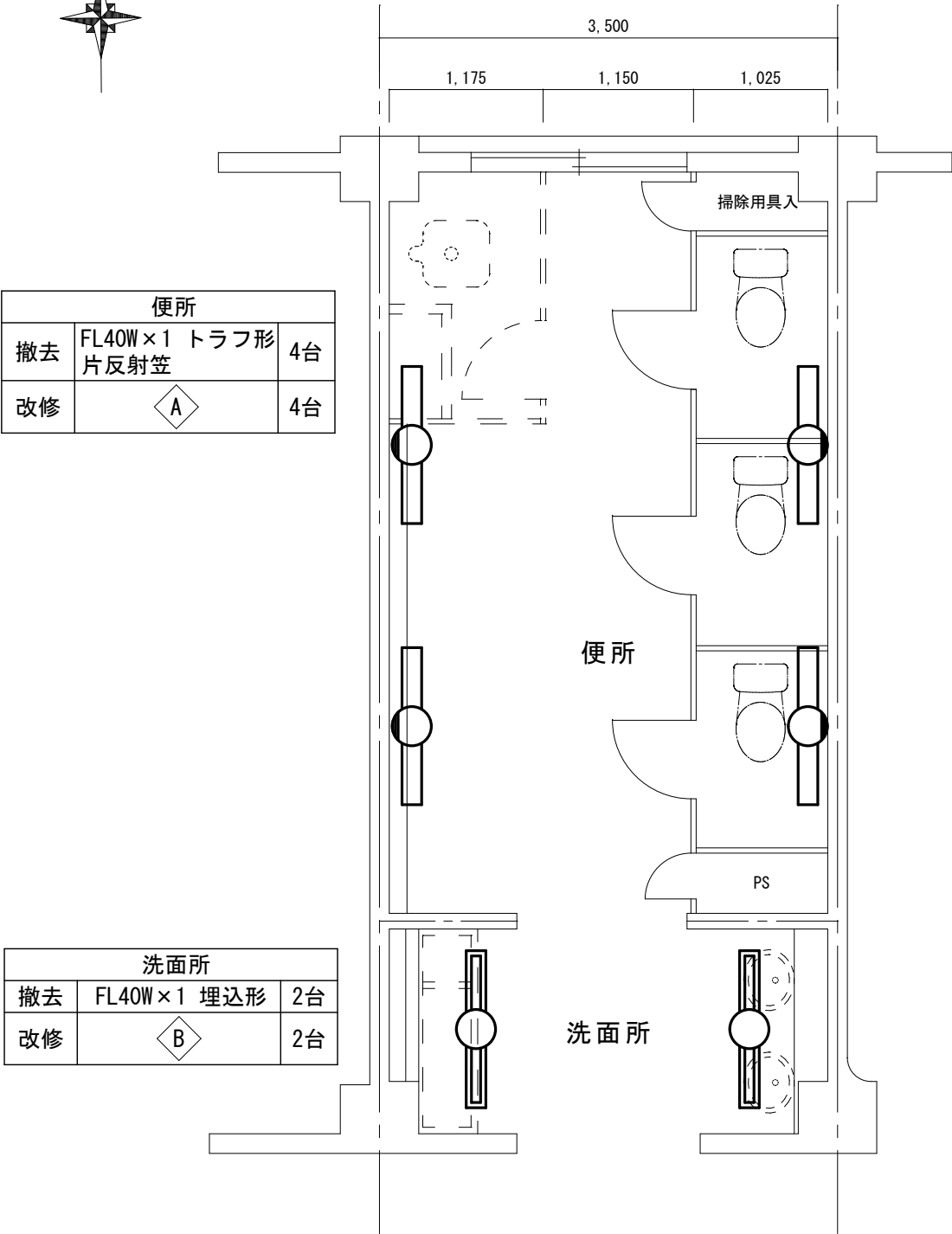
リニューアル用、一般タイプ、4000lmタイプ  
消費電力25W、定格出力型、電圧100～242V  
本体：亜鉛鋼板、反射板：銅板（高反射白色粉体塗装）  
ライトバー（カバー）：ポリカーボネート（乳白）  
光束維持時間4000時間（光束維持率85%）  
昼白色（5000K）、Ra83  
電源装置はライトバー側に内蔵

参考型番：XFX449UENLE9

B

洗面所		
撤去	FL40W×1 埋込形	2台
改修	B	2台

幼児用共用トイレを女性用トイレへ改修



東側便所詳細図

S=1/50

便所		
撤去	FL40W×1 トラフ形 片反射笠	4台
改修	A	4台

洗面所		
撤去	FL40W×1 埋込形	2台
改修	B	2台

【特記事項】

撤去又は取外した照明器具の安定器等については、PCB使用の有無を調査のうえ、リスト及び型番等の分かる写真を添付した報告書を提出し、監督員の承諾を得て引渡し又は処分すること。なお、電路から取り外したPCB使用機器は特別管理産業廃棄物にあたるので、法律に従いPCB廃棄物の飛散・流出・地下浸透・悪臭発生の防止措置を講じ「PCB汚染物」の標示をすること。保管場所については、監督員指示に従うこと。

工事名	旧岡山市立芳泉幼稚園1階便所改修工事				No.	
図面名	1階便所平面図（撤去・改修）				E-02	
岡山市	都市整備局	住宅・建築部	公共建築課	令和8年2月	E-02	
課長	課長補佐	係長	課員	担当者	承認	検図